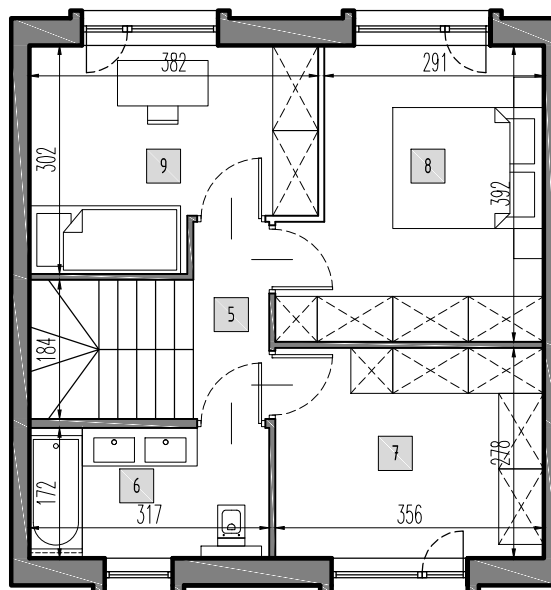
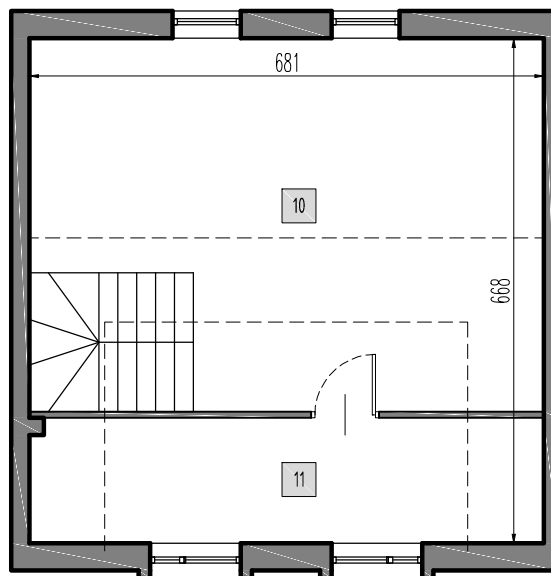


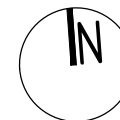
PARTER



PIERWSZE PIĘTRO



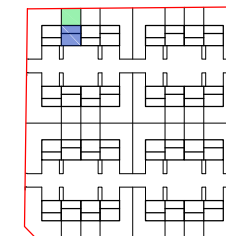
DRUGIE PIĘTRO



BIURO SPRZEDAŻY  
TEL. 796-730-969

JURANDA VILLAGE

**BUDYNEK N**  
**LOKAL: N1**



**ZESTAWIENIE POMIESZCZEŃ**

1	PRZEDSIONEK	5,81 m <sup>2</sup>
2	WC	2,04 m <sup>2</sup>
3	POM. TECH.	2,42 m <sup>2</sup>
4	SALON Z ANEKSEM KUCH.	30,39 m <sup>2</sup>
5	KOMUNIKACJA	2,50 m <sup>2</sup>
6	ŁAZIENKA	5,31 m <sup>2</sup>
7	POKÓJ	9,70 m <sup>2</sup>
8	POKÓJ	12,20 m <sup>2</sup>
9	POKÓJ	10,00 m <sup>2</sup>
10	POKÓJ	24,66 m <sup>2</sup>
11	GARDEROBA	7,33 m <sup>2</sup>

**POWIERZCHNIA UŻYTKOWA 112,36 m<sup>2</sup>**

**OGRÓDEK 49,40 m<sup>2</sup>**

**UWAGA:**

1. Wymiary pomieszczeń, lokalizację przyborów sanitarnych, rozmieszczenie punktów instalacyjnych, itp. podano zgodnie z projektem budowlanym. Mogą wystąpić niewielkie różnice wymiarów i usytuowania elementów powstałe w trakcie realizacji prac budowlanych.
2. Powierzchnia użytkowa lokalu określona jest zgodnie z polską normą PN-ISO 9836:2015-12, tj.: powierzchnia użytkowa lokalu jest obliczona w metrach kwadratowych z dokładnością do dwóch miejsc po przecinku, dla wymiarów lokalu w stanie wykończonym, na poziomie podłogi, nie licząc listew przypodłogowych, progów itp.
3. Przedstawiona na rzucie aranżacja ma charakter przykładowy, umeblowanie nie stanowi wyposażenia nabywanego lokalu.